



## Over ons

William Schrikker Gezinsvormen is er voor kinderen en jongeren met een beperking of kinderen van ouders met een beperking. Wij zetten ons in om hen zo thuis mogelijk te laten opgroeien. Hiervoor bieden wij opvoedondersteuning, pleegzorg en gezinshuiscare.



### Ambulante (opvoed)ondersteuning

In de thuissituatie helpen wij ouders met het versterken van hun opvoedvaardigheden. We zetten onze LVB-expertise in om uithuisplaatsingen te voorkomen, terugplaatsing van kinderen te bevorderen en het contact tussen ouder en kind te behouden. WSGV biedt deze hulp in de vorm van onder andere HouVast, Video Interactie Begeleiding, Begeleid bezoek en Perspectiefonderzoek.



### Pleegzorg

Wanneer kinderen, tijdelijk of langdurig, niet thuis kunnen wonen, bieden wij opvang in een pleeggezin. Soms is er in het eigen netwerk een geschikt pleeggezin opgestaan, in andere gevallen zoeken wij een passend pleeggezin.

Wij ondersteunen onze pleegouders vanuit gedeeld opvoederschap: in zo goed mogelijke samenwerking met ouders.



### Gezinshuiscare

Een gezinshuis is een kleinschalige vorm van zorg voor kinderen en jongeren van 0 tot 23 jaar die niet thuis, maar ook niet in een pleeggezin kunnen wonen. Ze hebben vaak al op andere plekken gewoond en hun problematiek is complex. Ieder gezinshuis heeft een geheel eigen dynamiek en sfeer waardoor geen gezinshuis hetzelfde is, dat maakt deze vorm van zorg uniek. Dit sluit daarom goed aan bij wat onze doelgroep nodig heeft.

Bij al onze producten ligt de focus op de hechting en de interactie tussen (pleeg)ouders en kind. Dankzij onze uitgebreide ervaring in het samenwerken met mensen met een beperking sluiten onze diensten goed aan op hun specifieke zorgvragen.

## Onze professionals

152 professionals (stand 31-12-2023)

Instroom: 28  
Uitstroom: 27



70% van onze medewerkers is langer dan 4 jaar bij ons in dienst, en 46% langer dan 8 jaar.

## Opleidingsachtergrond professionals primair proces

### Pleegzorgwerkers:

Een afgeronde hbo-opleiding in bijvoorbeeld: SPH, MWD, Toegepaste Psychologie, Pedagogiek, Social Work.

### Ambulant werkers:

Een afgeronde HBO-opleiding in bijvoorbeeld: SPH, MWD, Toegepaste Psychologie, Pedagogiek, Social Work. Aangevuld met specialisatie in HouVast, VIB of PPO.

### Gedragwetenschappers en regiebehandelaren:

Een afgeronde academische opleiding in een gedragswetenschappelijke richting.

### Gezinshuisouders:

Minimaal MBO-4 niveau in sociaal pedagogische richting. Daarnaast stelt WSGV de voorwaarde dat je een SKJ registratie hebt, of deze behaalt binnen een jaar vanaf de start van de samenwerking (indien dit binnen de jeugdzorgregio wordt toegestaan).



## PLEEGZORG



Wanneer kinderen, tijdelijk of langdurig, niet thuis kunnen wonen, bieden wij opvang in een pleeggezin. Soms is er in het eigen netwerk een geschikt (netwerk)pleeggezin, in andere gevallen zoeken wij een passend pleeggezin. Wij ondersteunen onze pleegouders vanuit gedeeld opvoederschap: in zo goed mogelijke samenwerking met ouders.

### Onze pleeggezinnen

Eind 2023 staan **1.304** pleeggezinnen bij ons ingeschreven (met en zonder plaatsing).

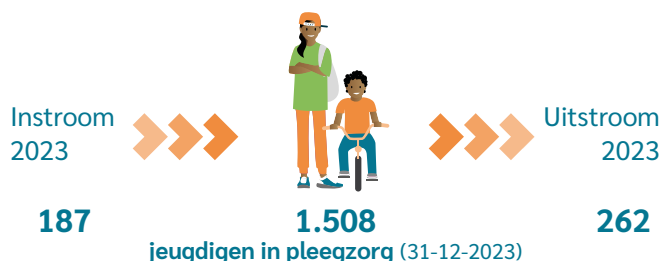
#### Duur betrokkenheid WSGV bij jeugdigen in zorg



**60%** van de jeugdigen die in 2023 uitstroomde was 2 jaar of langer in pleegzorg geweest.

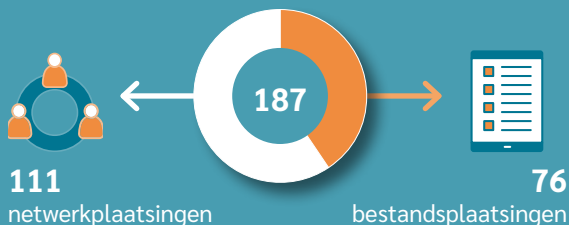
### Pleegkinderen

Eind 2023 hebben wij **1.508** jeugdigen in pleegzorg.

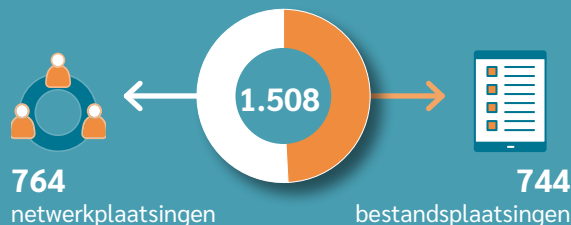


### Verdeling naar type plaatsing

Verdeling instroom 2023:

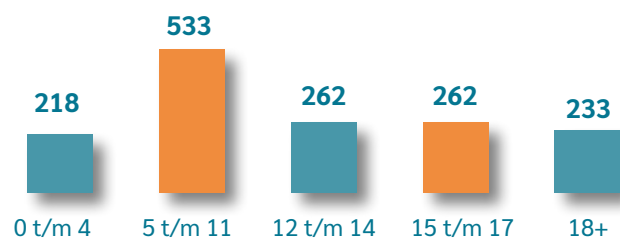


Verdeling totale bestand:

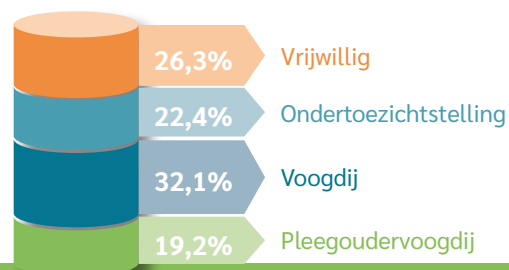


### Lopende plaatsingen

#### Leeftijdverdeling lopende plaatsingen



#### Gezagssituatie jeugdigen in pleegzorg



### Uitstroom

#### Redenen uitstroom



#### Breakdowns

- ▶ **64** breakdowns in 2023 (beëindiging van een pleegzorgplaatsing die niet gepland en niet gewenst is).
- ▶ **3,6%** van de unieke jeugdigen die in 2023 gebruik hebben gemaakt van pleegzorg heeft in 2023 een breakdown meegemaakt (2022: 4,8%)



## AMBULANTE (OPVOED)ONDERSTEUNING

Onze ambulante diensten worden ingezet ten behoeve van kinderen die (nog) thuis wonen, kinderen die uit huis geplaatst zijn en kinderen die uit huis geplaatst zijn met de mogelijkheid om terug te keren naar huis.

In 2023 is het aanbod nadrukkelijker gepositioneerd in de regio's.



## HouVast

HouVast biedt vrijwillige langdurige, maar geen vrijblijvende, opvoedondersteuning aan ouders met een licht verstandelijke beperking (LVB). Door de opvoedvaardigheden van ouders te verbeteren kunnen kinderen veilig en verantwoord thuis opgroeien.

Aantal HouVast trajecten uitgevoerd:



## Perspectiefonderzoek

Een Perspectiefonderzoek maakt duidelijk of ouders na het verblijf van hun kind in een pleeggezin of verblijfsetting de opvoeding weer op zich kunnen nemen.

Aantal uitgevoerde Perspectiefonderzoeken:



## Begeleid bezoek

Met deskundige begeleiding zorgen we ervoor dat het contact tussen ouder en kind tijdens bezoeken zo optimaal mogelijk verloopt. Hiermee behouden we het contact tussen ouder en kind of wordt deze hersteld.

Aantal trajecten begeleid:



## Screening

Screening als ambulante dienst is de beoordeling of een aspirant-pleeggezin geschikt is voor het pleegouderschap. Het kind wordt hierbij niet geplaatst bij WSGV.

Eind 2022 hebben we een start gemaakt met het aanbieden van screening als ambulante dienst.

## Video Interactie Begeleiding

VIB is gericht op de interactie tussen (pleeg)ouder en kind en (het versterken van) de hechtingsontwikkeling.

Aantal gezinnen ondersteund met VIB:





## GEZINSHUISZORG

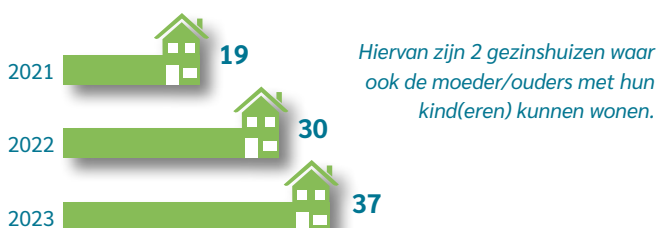
Soms is de problematiek van een kind of jongere te complex voor een pleeggezin. Een gezinshuis maakt het voor hen mogelijk toch op te groeien in een gezinssituatie. We werken hierbij vooral samen in de driehoek met [Gezinshuis.com](https://www.gezinshuis.com)

Ten minste één gezinshuisouder heeft professionele ervaring in de (jeugd)zorg. Ook hier is een zo goed mogelijke samenwerking met ouders van groot belang voor deze kinderen.



## Aantal gezinshuizen

Het aantal gezinshuizen waarmee we samenwerken is in 2023 toegenomen naar 37.



## Instroom en uitstroom in 2023



Van de jongeren die in 2023 uit een gezinshuis zijn uitgestroomd was 43% tussen de 3 maanden en één jaar in zorg en 30% van de jongeren was meer dan één jaar in zorg.

## Expect Jeugd

Expect Jeugd ondersteunt de werkmaatschappijen van Partners voor Jeugd. Expect Jeugd versterkt het vakmanschap van onze professionals. Daarnaast verbindt Expect Jeugd wetenschappelijke kennis met praktijkkennis en ervaringskennis. Dit wordt vertaald in concreet toepasbare methoden, tools en opleidingen. Zo kunnen wij blijven doen waar wij goed in zijn: het excelleren in de uitvoering van Jeugdhulp bij LVB gerelateerde opvoedproblematiek.

Voor meer informatie:

[www.expectjeugd.nl](https://www.expectjeugd.nl) en [www.jeugdzorgleert.nl](https://www.jeugdzorgleert.nl)

Expect Jeugd  
Expertisecentrum  
Partners voor Jeugd



Postbus 12685  
1100 AR Amsterdam

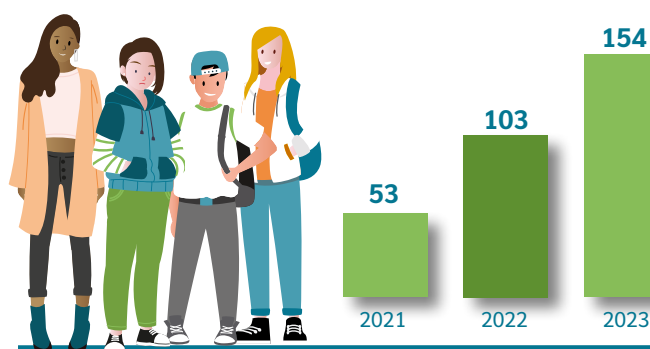
T 088 - 526 00 00

info@wsgv.nl  
www.wsgv.nl

William Schrikker Gezinsvormen (WSGV) is onderdeel van **Partners voor Jeugd**. Partners voor Jeugd is een samenwerkingsorganisatie van instellingen voor jeugdbescherming, jeugdreclassering en jeugdhulp in de vorm van gezinsvormen en opvoedkundige hulp.



## Jeugdigen in zorg



## Redenen van uitstroom

