



Over ons

William Schrikker Gezinsvormen is er voor kinderen en jongeren met een beperking, of van ouders met een beperking. Wij zetten ons in om hen zo thuis mogelijk te laten opgroeien. Hiervoor bieden wij opvoedondersteuning, pleegzorg en gezinshuiszorg.



Opvoedondersteuning



Pleegzorg



Gezinshuiszorg

Onze professionals

129 professionals (stand 31-12-2021)

Instroom: 20

Uitstroom: 7

Gemiddeld
zijn onze
professionals
6,5 jaar bij ons
in dienst



Opvoedondersteuning

In de thuissituatie helpen wij ouders met het versterken van hun opvoedvaardigheden. Door het netwerk van ouders erbij te betrekken, vergroten we hun probleemoplossend vermogen. Ons doel is het kind zo veilig, gezond en kansrijk mogelijk (thuis) te laten opgroeien om zo uithuisplaatsing te voorkomen.

In 2021 hebben we Video Interactie Begeleiding voor ouders en voor pleegouders aangeboden en hebben we perspectiefonderzoeken uitgevoerd.

Video Interactie Begeleiding

Video Interactie Begeleiding ondersteunt en bevordert een goed contact tussen pleegouder en pleegkind of tussen ouder en kind.

2021:

42 gezinnen ondersteund

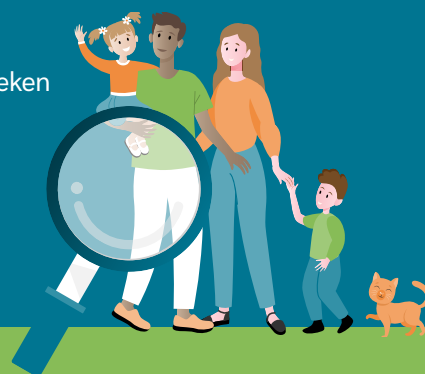


Perspectiefonderzoek

Perspectiefonderzoek maakt duidelijk of ouders na het verblijf van hun kind in een pleeggezin of verblijfsetting de opvoeding weer zelf op zich kunnen nemen (thuisplaatsing).

2021:

24 perspectiefonderzoeken uitgevoerd





FACTSHEET 2021

William Schrikker
Gezinsvormen



Pleegzorg

Wanneer kinderen, tijdelijk of langdurig, niet thuis kunnen wonen, bieden wij opvang in een pleeggezin. Soms is er in het eigen netwerk een geschikt pleeggezin, in andere gevallen zoeken wij een passend pleeggezin. Wij ondersteunen onze pleegouders vanuit gedeeld opvoederschap: in zo goed mogelijke samenwerking met ouders.

Bij al onze producten ligt de focus op de hechting en de interactie tussen ouders en kind. Dankzij onze uitgebreide ervaring in het samenwerken met mensen met een beperking, sluiten onze diensten goed aan op hun specifieke zorgvragen.

Onze pleeggezinnen

Eind 2021 staan **1.401** pleeggezinnen bij ons ingeschreven (met en zonder plaatsing).

Tevredenheidsonderzoek pleegouders

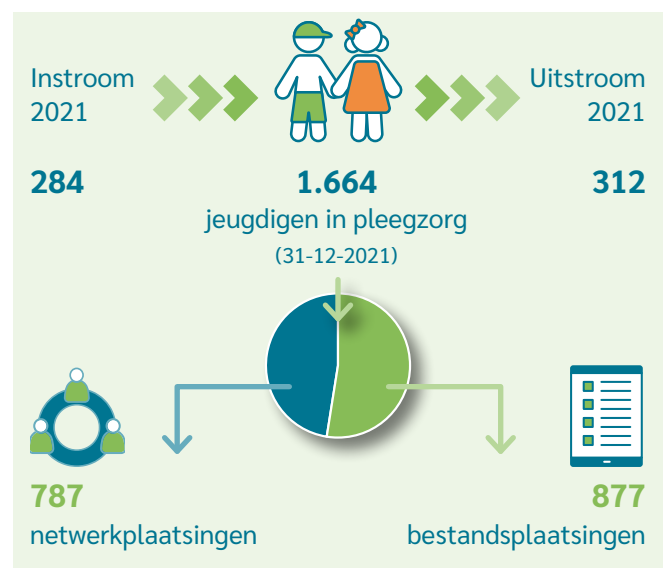
Omdat de tevredenheid van onze pleegouders ontzettend belangrijk is voor onze cliënten, vragen we hen hiernaar. De belangrijkste resultaten:

Tevredenheid over:		
het leven	het pleegouderschap	begeleiding WSGV
7,8	7,7	7,1
<i>meting 2018: 8,1</i>	<i>meting 2018: 7,9</i>	<i>meting 2018: 7,4</i>

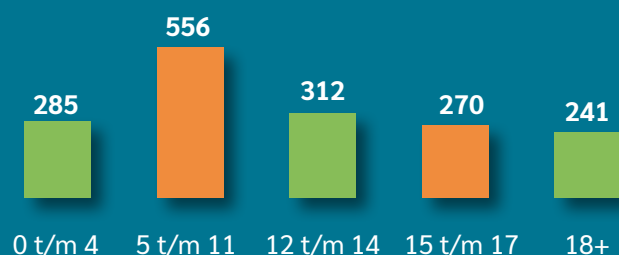
De daling in tevredenheid met het leven, het pleegouderschap en WSGV ten opzichte van de vorige meting, hangt waarschijnlijk samen met de beperkingen en onzekerheden die corona met zich mee heeft gebracht.

Pleegkinderen

Eind 2021 hebben wij **1.664** jeugdigen in pleegzorg.



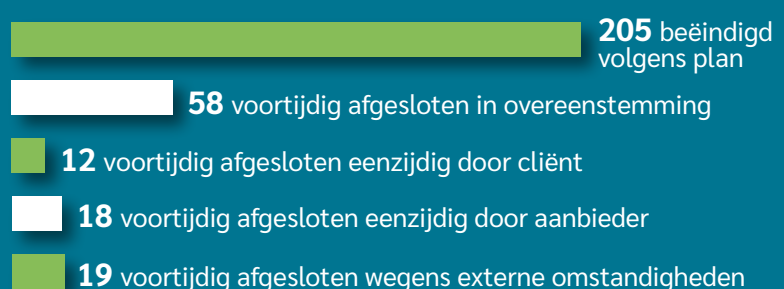
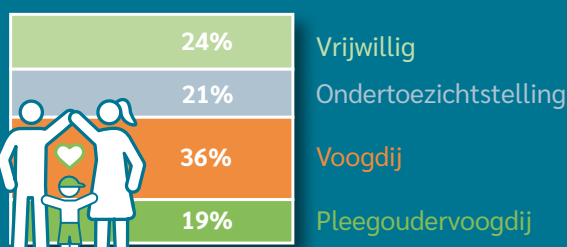
Leeftijdverdeling lopende plaatsingen



Redenen van uitstroom jeugdigen uit pleegzorg 2021

Het aantal breakdowns (= beëindiging van een pleegzorgplaatsing die niet gepland en niet gewenst is) ten opzichte van alle plaatsingen in 2021 bedraagt bijna 5%. Dit is een lichte stijging t.o.v. het jaar ervoor. Acties uit het actieonderzoek zijn verweven in de pleegzorgprocessen en hebben de aandacht. Ook andere onderdelen die van invloed zijn op een breakdown, zoals matching, krijgen dit jaar de benodigde aandacht en bijsturing.

Gezagssituatie jeugdigen in pleegzorg





FACTSHEET 2021

William Schrikker
Gezinsvormen



Gezinshuizen

Soms is de problematiek van een kind of jongere te complex voor een pleeggezin. Een gezinshuis maakt het voor hen mogelijk toch op te groeien in een gezinssituatie. We werken hierbij samen met Gezinshuis.com. Ten minste één gezinshuisouder heeft professionele ervaring in de (jeugd)zorg. Zo goed mogelijke samenwerking met ouders is ook voor deze kinderen van het grootste belang.



Aantal gezinshuizen

Het aantal gezinshuizen waarmee we samenwerken is in 2021 toegenomen van 11 naar 19.



Aantal jeugdigen in zorg



We zijn hiermee vertegenwoordigd in 8 van de 12 provincies. Onze ambitie is om in alle provincies met minimaal 2 gezinshuizen samen te werken, zodat wij landelijk in staat zijn om cliënten met LVB-problematiek te bedienen.

Instroom en uitstroom in 2021



Reden van uitstroom jeugdigen uit gezinshuizen 2021



Expect Jeugd

Expect Jeugd ondersteunt de werkmaatschappijen van Partners voor Jeugd.

Expect Jeugd versterkt het vakmanschap van onze professionals en ondersteunt ons in het ontwikkelen van nieuwe kennis, het verbinden van deze kennis met de praktijk (en andersom) zodat wij kunnen blijven doen waar wij goed in zijn: het excelleren in de uitvoering van Jeugdhulp bij LVB gerelateerde opvoedproblematiek.

Voor meer informatie:

www.expectjeugd.nl en www.jeugdzorgleert.nl

Expect Jeugd
Expertisecentrum
Partners voor Jeugd



Postbus 12685
1100 AR Amsterdam

T 088 - 526 00 00

info@wsgv.nl
www.wsgv.nl

William Schrikker Gezinsvormen (WSGV) is onderdeel van **Partners voor Jeugd**. Partners voor Jeugd is een samenwerkingsorganisatie van instellingen voor jeugdbescherming, jeugdreclassering en jeugdhulp in de vorm van gezinsvormen en opvoedkundige hulp.

